

SCHODY  
DREWNIANE

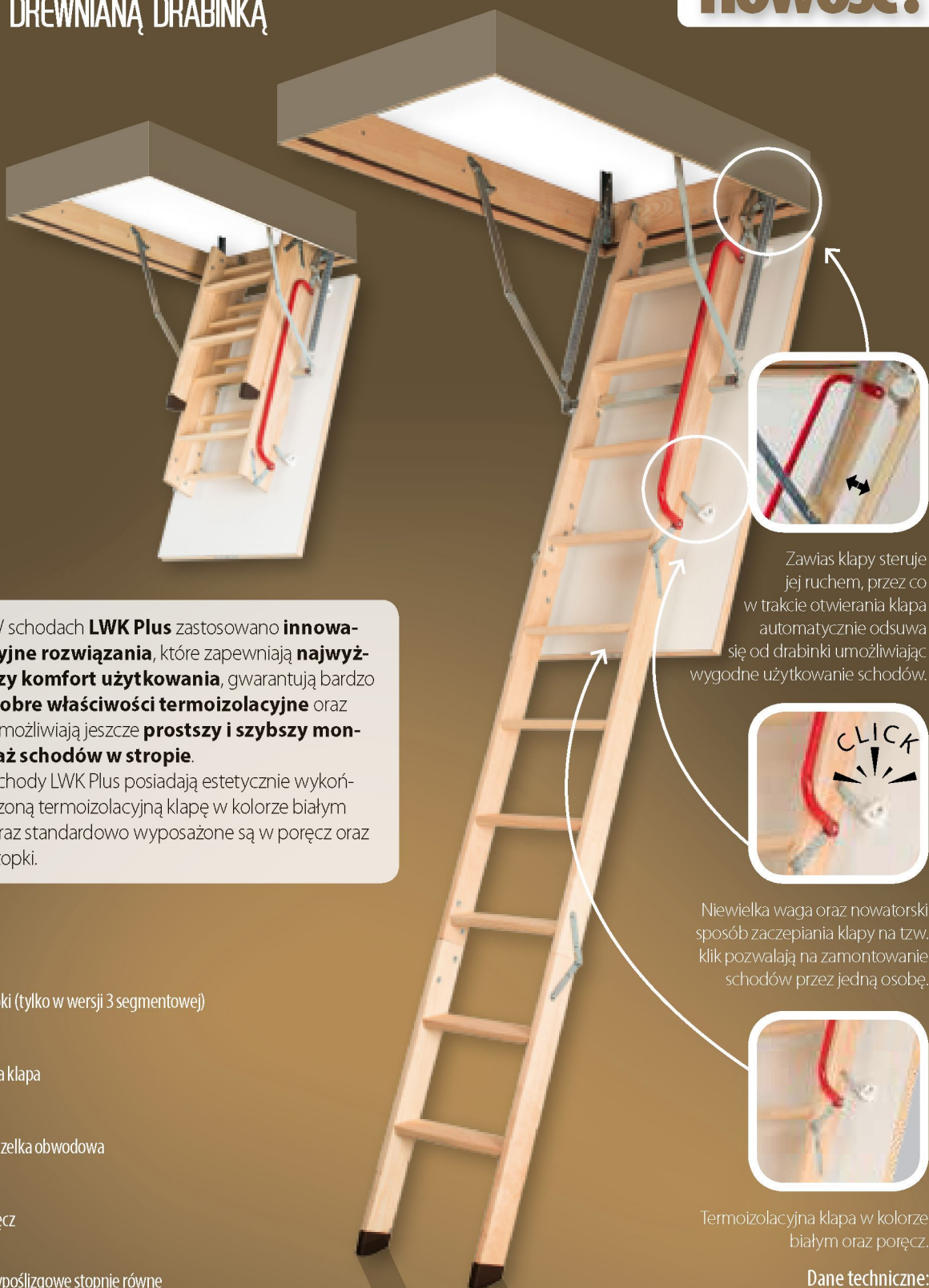


# SCHODY SEGMENTOWE ŚŁADANE Z DREWNIANĄ DRABINKĄ

## nowość!

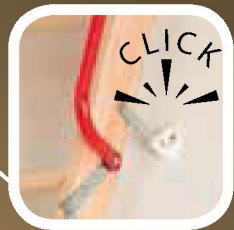
### LWK PLUS

**U=1,1**  
W/m<sup>2</sup>K

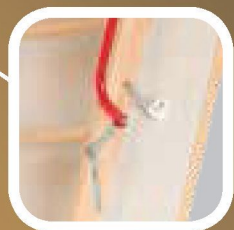


W schodach **LWK Plus** zastosowano **innowacyjne rozwiązania**, które zapewniają **najwyższy komfort użytkowania**, gwarantują bardzo **dobre właściwości termoizolacyjne** oraz umożliwiają jeszcze **prostszy i szybszy montaż schodów w stropie**.  
Schody LWK Plus posiadają estetycznie wykończoną termoizolacyjną klapę w kolorze białym oraz standardowo wyposażone są w poręcz oraz stopki.

Zawias klapy steruje jej ruchem, przez co w trakcie otwierania klapa automatycznie odsuwa się od drabinki umożliwiając wygodne użytkowanie schodów.



Niewielka waga oraz nowatorski sposób zaczepiania klapy na tzw. klik pozwalają na zamontowanie schodów przez jedną osobę.



Termoizolacyjna klapa w kolorze białym oraz poręcz.

Dane techniczne:

**dopuszczalne obciążenie 160 kg**  
**wsp. przenikania ciepła U = 1,1 W/m<sup>2</sup>K**  
**grubość izolacji termicznej 3 cm**  
**grubość klapy 3,6 cm**



Spełniają normę EN 14975

CECHY



stopki (tylko w wersji 3 segmentowej)



biała klapa



uszczelka obwodowa



poręcz



antyślizgowe stopnie równe z policzkami drabiny



prosty montaż

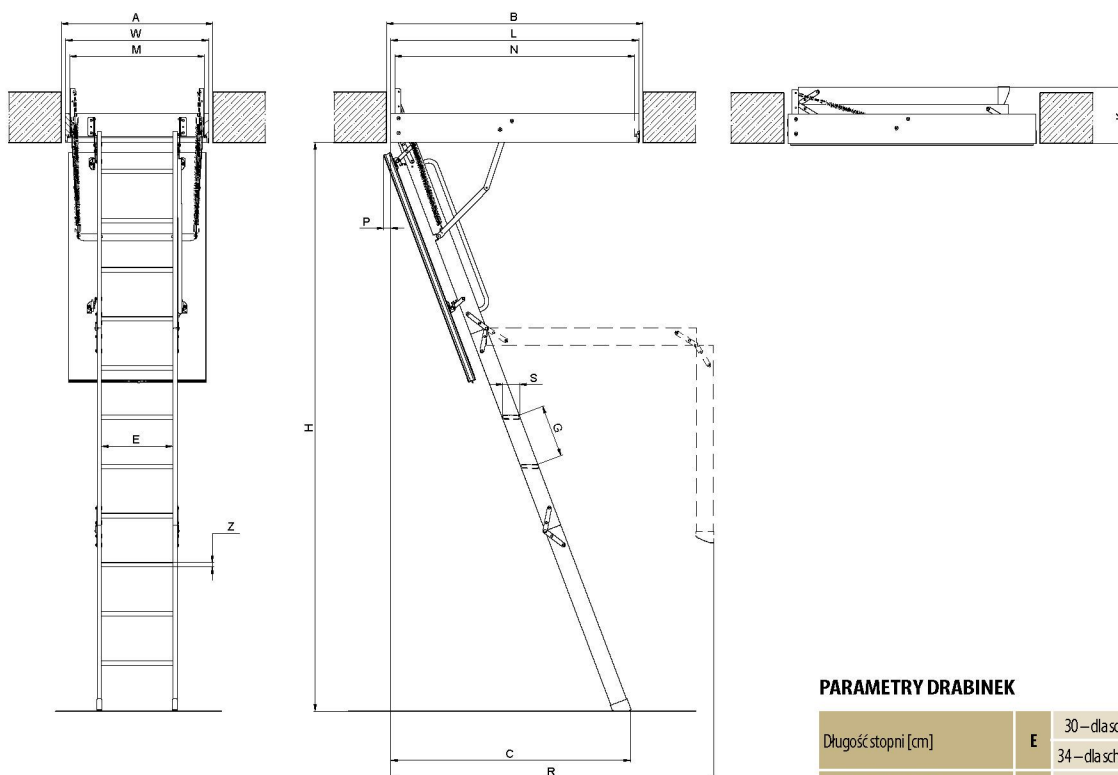


możliwość montażu dodatkowych akcesoriów – str. 50-54

kompletnie zmontowane, przygotowane do szybkiego montażu w stropie



3 lata gwarancji



**PARAMETRY DRABINEK**

Długość stopni [cm]	E	30 – dla schodów o szerokości 55cm 34 – dla schodów o szerokości >55 cm
Szerokość stopni [cm]	S	8
Odległość między stopniami [cm]	G	25
Grubość stopnia [cm]	Z	2

**WYMIARY SCHODÓW**

Wymiary otworu w suficie [cm]	AxB	55x111	60x94	60x100	60x111	60x120	60x130	70x94	70x100	70x111	70x120	70x130	70x140	60x130	60x140	70x130	70x140
Wysokość pomieszczenia [cm]	H	280												305			
Wymiary schodów [cm]	WxL	53x109,4	58x92,4	58x98,4	58x109,4	58x118,4	58x128,4	68x92,4	68x98,4	68x109,4	68x118,4	68x128,4	68x138,4	58x128,4	58x138,4	68x128,4	68x138,4
Wymiary skrzyni w świetle [cm]	MxN	49x105	54x88	54x94	54x105	54x114	54x124	64x88	64x94	64x105	64x114	64x124	64x134	54x124	54x134	64x124	64x134
Wysokość złożonych schodów [cm]	K	27	35		27			35			27						
Odległość zamachowa [cm]	R	153	128		153	156		128		153		156				175	
Odległość po rozłożeniu drabinki [cm]	C	113	114		113	120		114		113		120				135	
Cofnięcie płyty po otwarciu [cm]	P									3,5							
Wysokość skrzynki [cm]										14							
Ilość segmentów		3	4		3		4							3			

**CENY SCHODÓW STRYCHOWYCH**

Wymiary handlowe schodów [cm]		55x111	60x94	60x100	60x111	60x120	60x130	70x94	70x100	70x111	70x120	70x130	70x140	60x130	60x140	70x130	70x140
Wysokość pomieszczenia [cm]	H	280												305			
Ceny schodów 3 segmentowych																	
Cena netto		450,00	-	-	460,00	460,00	475,00	-	-	475,00	475,00	485,00	495,00	510,00	520,00	520,00	530,00
Cena brutto		553,50	-	-	565,80	565,80	584,25	-	-	584,25	584,25	596,55	608,85	627,30	639,60	639,60	651,90
Ceny schodów 4 segmentowych																	
Cena netto		-	495,00	500,00	-	-	-	505,00	510,00	-	-	-	-	-	-	-	-
Cena brutto		-	608,85	615,00	-	-	-	621,15	627,30	-	-	-	-	-	-	-	-

- termin realizacji 3 dni robocze
- termin realizacji 10 dni roboczych

Schody występują tylko w wymiarach podanych powyżej.